

a ou à ?



a : verbe « avoir »

(on peut le changer en « avait »)

à : mot invariable

Il a mal à la tête.



Il avait mal ~~avait~~ la tête.

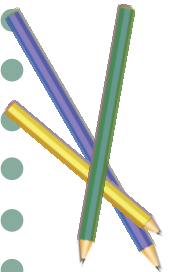
et ou est ?



est : verbe « être »

(on peut le changer en « était »)

et : veut dire « et puis »



Il est malade et fatigué.

Il était malade et puis fatigué.

on ou ont ?

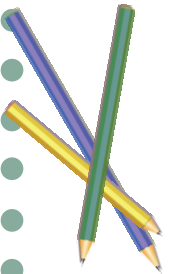


on : pronom

(on peut le remplacer par « il »)

ont : verbe avoir

(on peut le remplacer par « avaient »)



On croit qu'ils **ont** peur.

Il croit qu'ils **avaient** peur.

son ou sont ?



son : déterminant

(qui veut dire « le sien »)

sont : verbe être

(on peut le remplacer par « étaient »)



Ils **sont** content. Ils **étaient** contents.

Son travail : *le sien*